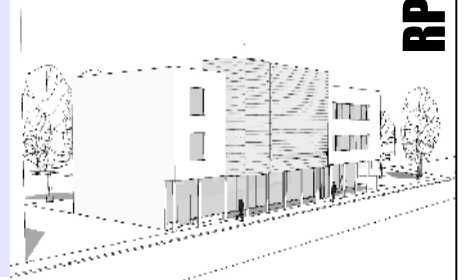
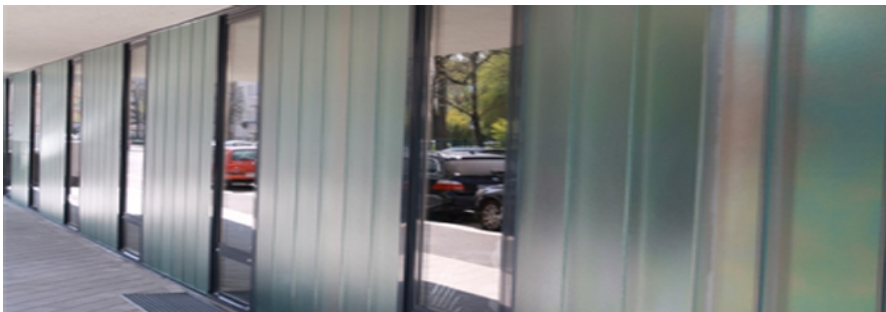


Bauherr	Evangel. - Freikirchliche Gemeinde Leipzig
Architektur	Noesser Padberg Architekten
Leistung	Planung und Bauüberwachung (LP 2-8)
Kosten	490.000 Euro
Stand	Fertigstellung 05 / 2010



Beschreibung

- Neubau des Gemeindezentrums der Evangelisch-Freikirchlichen Gemeinde Leipzig.
- Abriss der beiden bestehenden Gebäude.
- Nutzung des Gebäudes einerseits für Andacht, Besinnung und Gottesdienst und andererseits auch für die Gemeindearbeit und die Verwaltung.
- Planung und Realisierung in zwei Bauabschnitten.
- Berücksichtigung der umfangreichen Eigenleistungen der Gemeinde.



Fotos: Baptisten

Heizung / Lüftung / Sanitär

- Fernwärmeversorgung 50 kW
- Vorbereitung für die spätere Umstellung auf eine Holzheizung
- Heizkörper- und Fußbodenheizung
- Bergung und Weiternutzung von Heizkörpern aus den Bestandsgebäuden
- Temperierung der Glasfassade des Gemeindesaals
- Sanitärinstallation im Fliesenraster; Erzeugung eines hochwertigen Eindrucks mit einfachen Mitteln.
- Dezentrale elektrische Warmwasserbereitung
- Abluftanlage für den zentralen Sanitärbereich des Gemeindesaals
- Abluftanlage für die Gemeindegänge
- Freies Lüftungskonzept für den Saal.

Elektroinstallation

- Aufbau eines strukturierten Kommunikationsnetzes
- RWA- und Hausalarmanlage
- Beleuchtung und Sicherheitsbeleuchtung
- Versorgungsleistungen für Bühnentechnik (Licht, Ton, Bild)

Referenzen

Neubau Gemeindehaus EFG Leipzig